



# WAB

La plaque de plâtre unique  
qui résiste à l'humidité  
et aux moisissures

# WAB

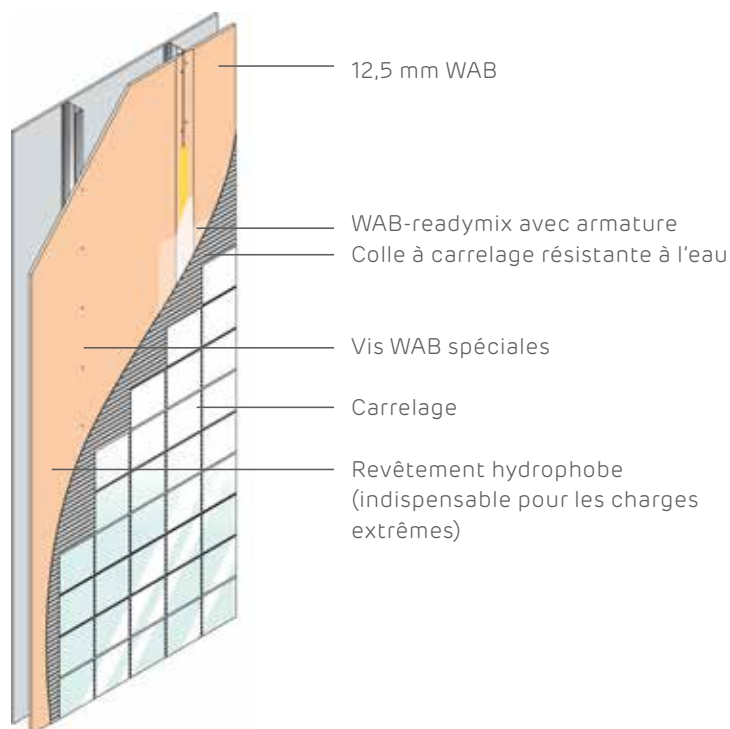
## LA SOLUTION IDÉALE POUR TOUTES LES ESPACES HUMIDES

La plaque de plâtre WAB (Wet Area Board) unique, résistante à l'humidité et aux moisissures, constitue un support idéal pour la pose de carrelage dans des pièces à forte humidité ambiante, notamment les cuisines industrielles, les piscines et les douches communes.

La plaque peut être **directement carrelée** ou peinte (moyennant l'application d'un enduit).

WAB est la plaque idéale pour les espaces présentant un niveau faible à élevé d'exposition à l'humidité ambiante comme les salles de bains et autres locaux humides que l'on rencontre dans les bâtiments résidentiels, mais également les piscines et autres applications commerciales. WAB présente en effet une **excellente résistance à l'eau, aux moisissures et aux champignons**.

En outre, ces plaques se prêtent également à l'exécution de plafonds et parois irréprochables sur le plan de la **résistance au feu, de l'isolation phonique et de la résistance aux chocs**. L'application du système approprié permet d'obtenir une résistance au feu de 60 minutes et une isolation phonique supérieure ou égale à 52 dB.



### WAB LaCoustic

La plaque WAB existe aussi en version acoustique (pour plafond). Il est donc aussi possible de régler les problèmes d'acoustique dans les espaces humides très bruyants comme les piscines.

La gamme WAB LaCoustic renferme plusieurs plaques présentant différents types de perforation, différents taux de perforation et différents motifs de perforation.

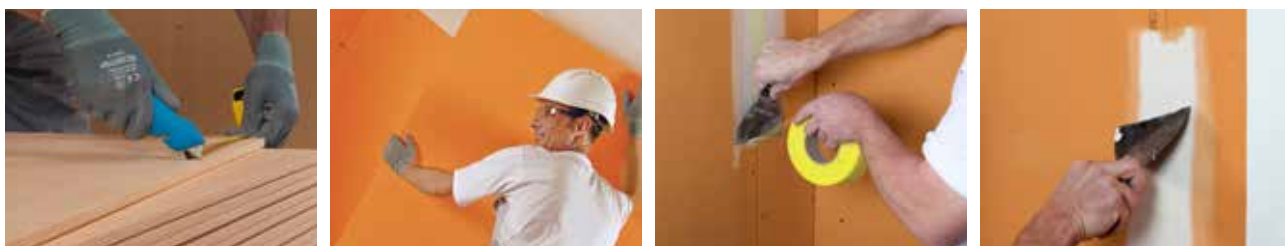


## AVANTAGES

- ▶ Grâce à la composition unique du plâtre, qui **résiste à l'eau et aux moisissures**, ainsi qu'au **voile de verre hydrofuge**, la plaque WAB est la seule **plaque de plâtre** qui convient aux **environnements** humides à **très humides** comme les piscines, les cuisines (industrielles), les salles de bains, les douches communes...
- ▶ S'utilise dans les salles de bains, **à hauteur de la baignoire ou de la douche**, sans recours à une membrane d'étanchéité\*.
- ▶ Support idéal pour la pose de carrelage et l'application de peinture.
- ▶ **Mise en œuvre aisée**, comparable à celle d'une plaque de plâtre classique.
- ▶ Réalisation simple d'un **plafond extérieur abrité** à surface lisse.
- ▶ Résistance très élevée au vent, à l'humidité et aux fluctuations de température en cas d'usage en extérieur.
- ▶ **Résistance élevée aux impacts.**

*\*Une bande de renforcement doit néanmoins être appliquée au niveau du raccord avec le sol.*

*Pour une qualité garantie, utilisez toujours les vis WAB anticorrosion spécialement conçues à cet effet, la bande de joint WAB et l'enduit de jointolement WAB.*



La plaque **WAB** convient également aux plafonds extérieurs abrités (parkings, sous un auvent, un balcon, un portail, un carport...).

# WAB

Type de bord	Épaisseur (mm)	Largeur (mm)	Longueur (mm)	Couleur	Type (selon la norme EN 520)	Classe de réaction au feu	Poids
BA	12,5	1200	2600, 3000	Orange	DEFH1I	A2-s1, d0	10,8 kg/m <sup>2</sup>
4-BA	12,5	1200	2600	Orange	DEFH1I	A2-s1, d0	10,8 kg/m <sup>2</sup>

\* Vu sa composition unique, la plaque WAB n'est pas classable selon la norme EN 520 ; la plaque WAB peut être comparée à la classification indicative mentionnée.

## APPLICATIONS

**WAB à l'intérieur** Cloisons de séparation, contre-cloisons et plafonds dans les cuisines industrielles, les douches communes et individuelles, les sanitaires publics, les piscines (intérieures), les laboratoires, les halls de production de l'industrie alimentaire...



**WAB à l'extérieur** Plafonds abrités de portiques, auvents, cours intérieures, loggias, balcons, carports...



**Siniat, shaping the way people build.**

**SINIAT NV**  
info@siniat.be  
www.siniat.be

**SINIAT BV**  
info@siniat.nl  
www.siniat.nl

Bien que la présente brochure ait été élaborée avec le plus grand soin, Siniat décline toute responsabilité en cas de dommages éventuels qui résulteraient d'erreurs, de quelque nature que ce soit, contenues dans celle-ci. Siniat se réserve le droit de modifier les caractéristiques techniques. Les photos et les images sont fournies à titre purement illustratif et ne sont donc pas représentatives.